





TARA JARMON



N.01 **Manteau Manoel**
Manoel, notre manteau drap de laine horizon.
Confectionné en laine soigneusement sélectionné.
La douceur d'un ciel d'hiver.

TARA JARMON




N.02 **Manteau Ben**
Ben, notre manteau double face jaune citron.
Confectionné en laine soigneusement
sélectionné. Il sublimerait votre silhouette.

TARA JARMON



N.03 **Doudoune Daniela**
Daniela, notre doudoune horizon. Confectionnée
en duvet de canard soigneusement sélectionné.
Notre pièce phare de la collection hiver.

TARA JARMON



N.04 **Manteau Madeline**
Madeline, notre manteau drap de laine jaune
citron. Confectionné en laine soigneusement
sélectionné. La touche soleil de l'hiver.





TARA JARMON

| | | |
|--|--|--|
| | | |
| | | |
| | | |

N.01 **Le jaune**
 Découvrez notre sélection de manteaux jaunes, le soleil de votre hiver.

TARA JARMON

| | | |
|--|--|--|
| | | |
| | | |
| | | |

N.02 **Le bleu**
 Découvrez notre sélection de manteaux bleus, de marine et d'horizon.

TARA JARMON

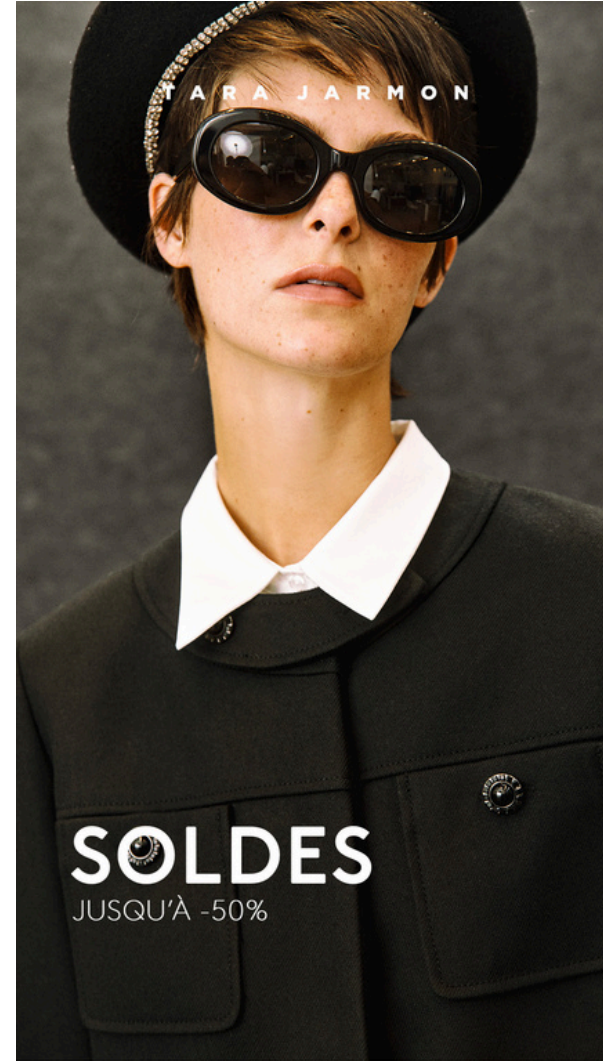
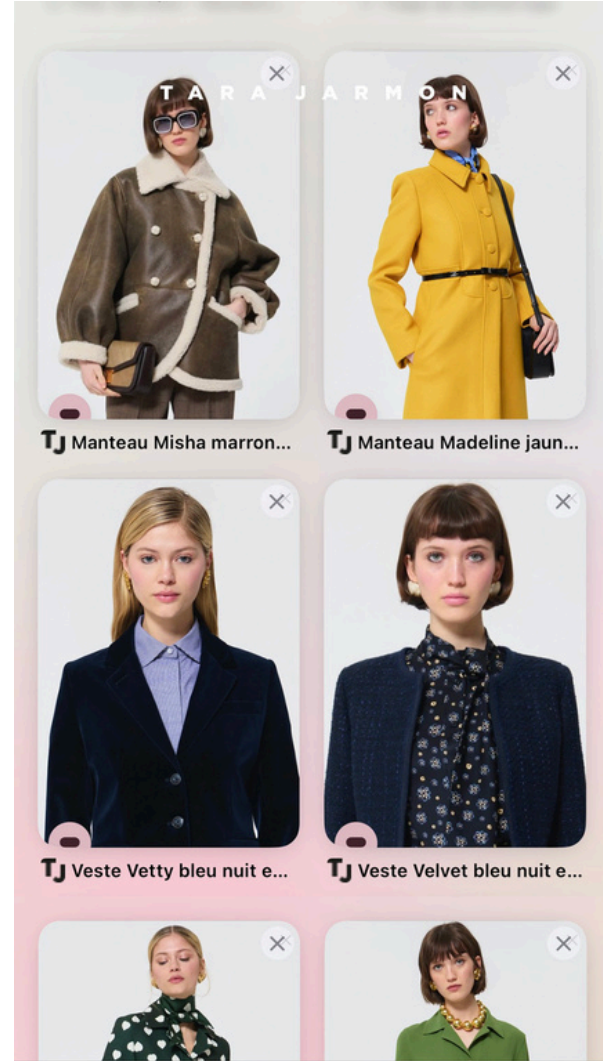
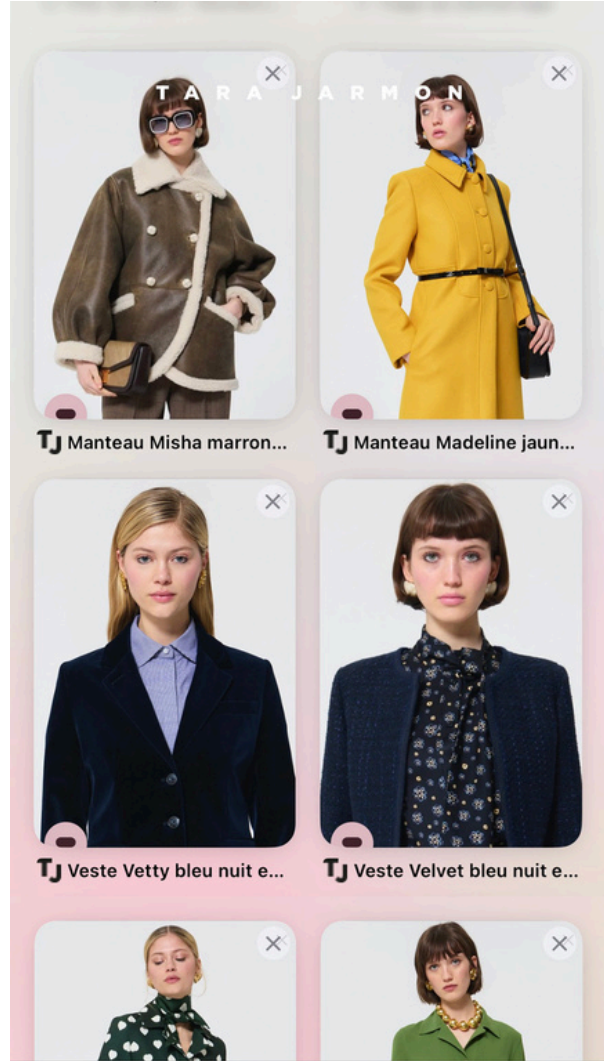
| | | |
|--|--|--|
| | | |
| | | |
| | | |

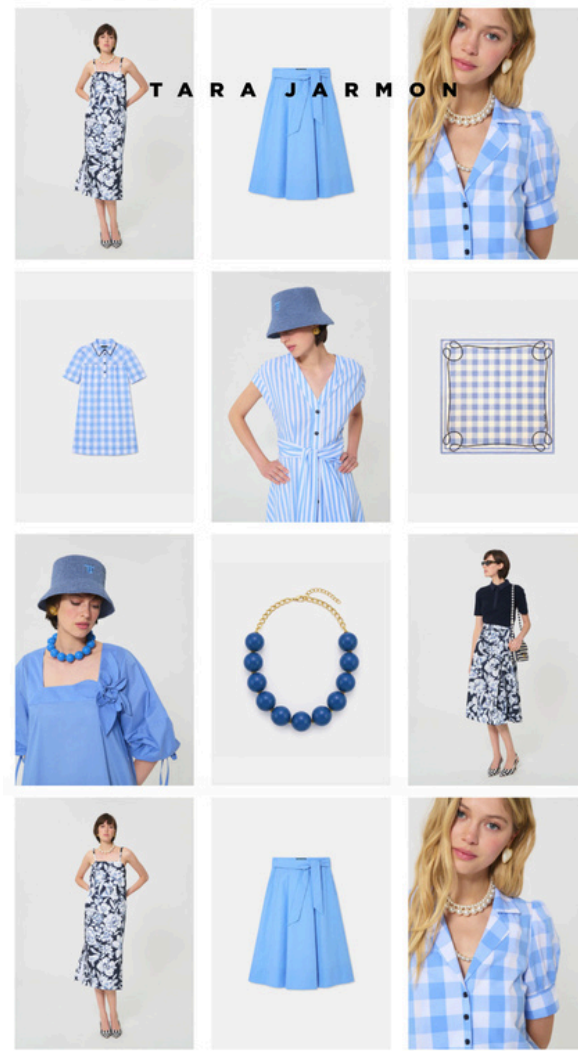
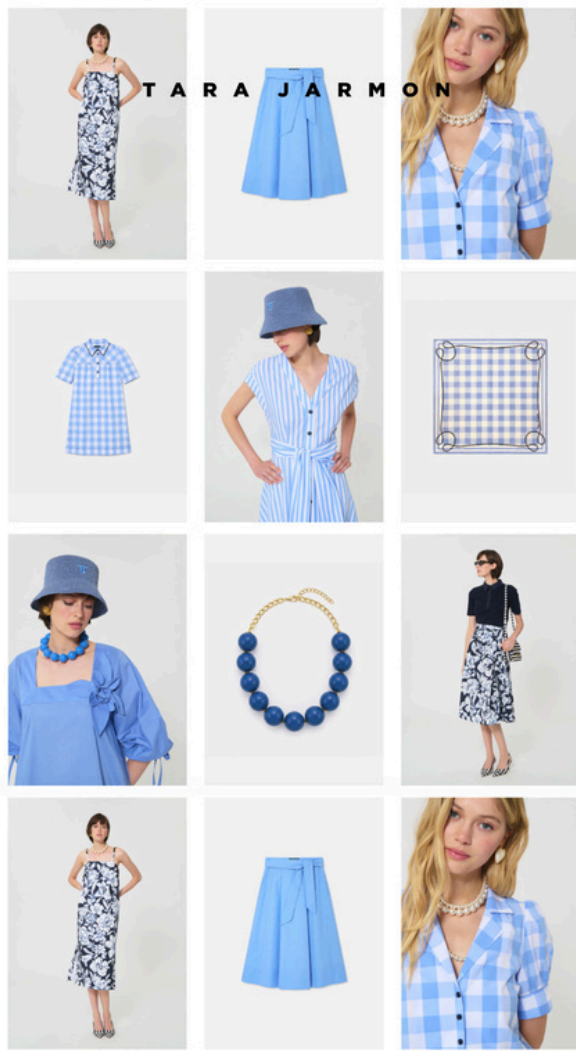
N.03 **Le gris**
 Découvrez notre sélection de manteaux gris.













T A

NEW IN



R A

NEW IN



J A

NEW IN



R M

NEW IN



O N

NEW IN